

# КАТАСТАРСКО-ТОПОГРАФСКИ ПЛАН

Локација катастарска парцела бр. 458/4, 458/7 и 458/8

РЕПУБЛИКА СРБИЈА  
ОПШТИНА АРИЉЕ  
КО БОГОЈЕВИЋИ

слободан формат

## КООРДИНАТЕ ПРЕЛОМНИХ ТАЧАКА ГРАНИЦЕ УРБАНИСТИЧКОГ ПРОЈЕКТА

- 7 427 987.32 4 842 349.22
- 7 428 944.02 4 842 337.39
- 7 428 935.89 4 842 372.91
- 7 428 971.19 4 842 383.75
- 7 429 012.05 4 842 396.47
- 7 429 026.13 4 842 364.68
- 7 428 030.62 4 842 365.27
- 7 429 032.82 4 842 355.97
- 7 429 007.88 4 842 349.96
- 7 428 993.41 4 842 346.02
- 7 428 988.59 4 842 344.71
- 7 428 999.86 4 842 305.84
- 7 429 004.72 4 842 305.84
- 7 429 012.79 4 842 308.28
- 7 429 017.72 4 842 311.04
- 7 429 008.10 4 842 349.51
- 7 429 010.45 4 842 307.57
- 7 429 003.88 4 842 308.81

## КООРДИНАТЕ ПРЕЛОМНИХ ТАЧАКА ГРАНИЦЕ ПУТНОГ ЗЕМЉИШТА

- 7 429 033.23 4 842 363.91
- 7 429 051.82 4 842 373.44
- 7 429 026.41 4 842 397.86
- 7 429 023.96 4 842 406.73

## КООРДИНАТЕ ПРЕЛОМНИХ ТАЧАКА РЕГУЛАЦИОНЕ ЛИНИЈЕ

- 7 429 032.82 4 842 355.97
- 7 428 030.62 4 842 365.27

## КООРДИНАТЕ ПРЕЛОМНИХ ТАЧАКА ПОЈАСА КОНТРОЛИСАНЕ ИЗГРАДЊЕ ДРЖАВНОГ ПУТА

- 7 429 024.14 4 842 356.96
- 7 429 023.08 4 842 364.13
- 7 429 021.98 4 842 371.59
- 7 429 019.40 4 842 383.21
- 7 429 016.71 4 842 395.45
- 7 429 014.26 4 842 404.28

## КООРДИНАТЕ ПРЕЛОМНИХ ТАЧАКА ЗОНЕ ДОЗВОЉЕНЕ ГРАДЊЕ

- 7 428 939.88 4 842 368.90
- 7 428 972.66 4 842 378.97
- 7 429 011.20 4 842 390.97
- 7 429 023.08 4 842 364.13
- 7 429 024.14 4 842 356.96
- 7 429 007.13 4 842 352.86
- 7 428 990.67 4 842 348.38
- 7 428 989.40 4 842 352.89
- 7 428 946.24 4 842 341.10

## КООРДИНАТЕ ПРЕЛОМНИХ ТАЧАКА ОСОВИНА ПЛАНИРАНИХ САОБРАЋАЈНИЦА

- 7 428 939.88 4 842 368.90
- 7 428 972.66 4 842 378.97
- 7 429 011.20 4 842 390.97
- 7 429 023.08 4 842 364.13
- 7 429 024.14 4 842 356.96
- 7 428 990.67 4 842 348.38
- 7 428 989.40 4 842 352.89
- 7 428 946.24 4 842 341.10
- 7 428 985.65 4 842 350.51
- 7 428 948.80 4 842 340.15
- 7 428 945.08 4 842 342.29
- 7 428 940.98 4 842 358.15
- 7 428 938.71 4 842 368.33
- 7 428 991.10 4 842 342.23
- 7 428 999.87 4 842 311.08
- 7 429 010.83 4 842 305.07

## КООРДИНАТЕ ТАЧАКА ЦЕНТРА КРИВИНЕ САОБРАЋАЈНИЦА

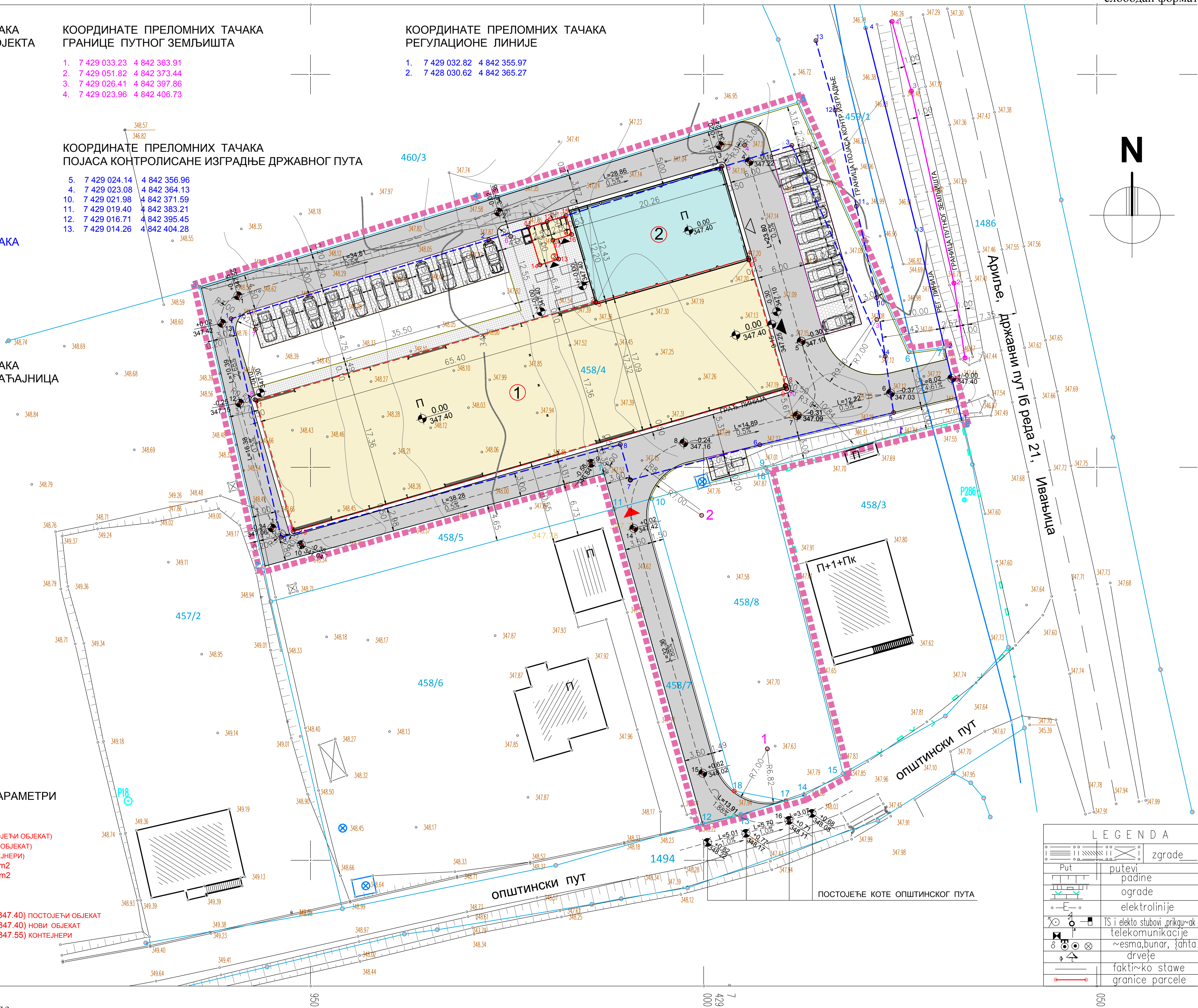
- 7 429 008.09 4 842 314.12
- 7 428 999.73 4 842 343.88
- 7 429 022.01 4 842 368.79
- 7 429 005.19 4 842 390.98
- 7 429 002.30 4 842 388.30
- 7 428 975.44 4 842 379.38
- 7 428 942.98 4 842 367.55
- 7 428 942.90 4 842 358.61
- 7 428 947.75 4 842 341.83
- 7 429 010.51 4 842 359.96

## УРБАНИСТИЧКИ ПАРАМЕТРИ ИЗ ПП ОПШТИНЕ АРИЉЕ

МИН.ПОВРШИНА ГРАЂ.ПАРЦЕЛЕ : 1200m<sup>2</sup>  
МАКС.СПРАТНОСТ : П+1  
ИНДЕКС ЗАУЗЕТОСТИ "Из" : 60%  
ИНДЕКС ИЗГРАЂЕНОСТИ "Ии" : 2,80  
НА 70m<sup>2</sup> КОРИСНОГ ПРОСТОРА : 1 ПМ

## ОСТВАРЕНИ УРБАНИСТИЧКИ ПАРАМЕТРИ НА К.П.458/4, КО БОГОЈЕВИЋИ

ПОВРШИНА ГРАЂ.ПАРЦЕЛЕ : 3309m<sup>2</sup>  
СПРАТНОСТ : П(ПОСТОЈЕЋИ ОБЈЕКАТ)  
П(НОВИ ОБЈЕКАТ)  
П(КОНТЕЈНЕРИ)  
ПОВРШИНА ПОД ОБЈЕКАТИМА БРПП ОБЈЕКАТА : 1396,28m<sup>2</sup>  
ИНДЕКС ЗАУЗЕТОСТИ "Из" : 42,19%  
ИНДЕКС ИЗГРАЂЕНОСТИ "Ии" : 0,42  
ЗЕЛЕНЕ ПОВРШИНЕ : 22,35 %  
КОТА ПОДА : +1,0.00(347.40) ПОСТОЈЕЋИ ОБЈЕКАТ  
+1,0.00(347.40) НОВИ ОБЈЕКАТ  
+1,0.00(347.55) КОНТЕЈНЕРИ  
ПАРКИРАЊЕ : 20 ПМ



## КООРДИНАТЕ ПРЕЛОМНИХ ТАЧАКА ГРАЂЕВИНСКИХ ЛИНИЈА НОВОГ ОБЈЕКТА, КАНЦЕЛАРИЈСКОГ И САНИТАРНОГ КОНТЕЈНЕРА

- 7 427 943.04 4 842 358.54
- 7 428 986.26 4 842 371.02
- 7 428 986.27 4 842 370.99
- 7 429 005.70 4 842 378.61
- 7 429 005.76 4 842 376.398
- 7 429 005.74 4 842 376.390
- 7 429 010.34 4 842 360.39
- 7 429 010.44 4 842 360.42
- 7 429 010.57 4 842 359.97
- 7 428 947.95 4 842 341.83
- 7 428 977.69 4 842 380.53
- 7 428 980.08 4 842 381.27
- 7 428 981.55 4 842 376.49
- 7 428 979.16 4 842 375.75
- 7 428 982.47 4 842 382.00
- 7 428 983.21 4 842 379.61
- 7 428 980.84 4 842 378.88

## ЛЕГЕНДА

- ГРАНИЦА УРБАНИСТИЧКОГ ПРОЈЕКТА
- СТАЊЕ ПО КАРТАСТРУ (ГРАНИЦА ГРАЂЕВИНСКЕ ПАРЦЕЛЕ)
- РЕГУЛАЦИОНА ЛИНИЈА СА ПРЕЛОМНИМ ТАЧАКАМА
- ГРАЂЕВИНСКА ЛИНИЈА СА ПРЕЛОМНИМ ТАЧАКАМА
- ГРАНИЦА ЗОНЕ ДОЗВОЉЕНЕ ГРАДЊЕ СА ПРЕЛОМНОМ ТАЧКОМ
- ГРАНИЦА ПУТНОГ ЗЕМЉИШТА СА ПРЕЛОМНОМ ТАЧКОМ
- ПОСТОЈЕЋИ ОБЈЕКАТ
- НОВОПЛАНИРАНИ ПОСЛОВНИ ОБЈЕКАТ-НАДСТРЕШНИЦА ЗА ГРАЂЕВИНСКИ МАТЕРИЈАЛ
- ПЛАНИРАНЕ ИНТЕРНЕ САОБРАЋАЈНЕ И МАНИПУЛАТИВНЕ ПОВРШИНЕ
- ПЛАНИРАНИ ПАРКИНЗИ
- ПЛАНИРАНЕ ПЕШАЧКЕ ПОВРШИНЕ (РАСТЕР П.БЕТ.ЕЛЕМЕНТИ)
- ТРОТОАР
- КОНТЕЈНЕР(САНИТАРНИ БЛОК)
- КОНТЕЈНЕР(ОДМОР РАДНИКА)
- УЛАЗ У ПОСТОЈЕЋИ ОБЈЕКАТ
- УЛАЗ У ПЛАНИРАНИ ОБЈЕКАТ И КОНТЕЈНЕРЕ
- ПРИСТУП НА ГРАЂЕВИНСКУ ПАРЦЕЛУ
- КОНТЕЈНЕРИ ЗА КОМУНАЛНИ ОТПАД
- БРОЈ КАТАСТАРСКЕ ПАРЦЕЛЕ
- НИВЕЛАЦИОНЕ КОТЕ

LEGENDA	
	zgrade
	Put
	putevi
	padine
	ograde
	elektrolinije
	IS i elektro slabovi, priključak telekomunikacije
	~esma,bunar, šahata drveće
	faktičko stawe granice parcele

**ПОЛИТАБИР**  
ПОЛИТЕХНИЧКИ БИРО ЗА ПРОЈЕКТОВАЊЕ И ПРОСТОРНО ПЛАНИРАЊЕ Д.О.О. УЖИЦЕ

**ИНВЕСТИТОР:** "БРК И ПАРТНЕР" ДОО ИВАЊИЦА  
ИВАЊИЦА,  
УЛ.ВЕЊАМИНА МАРИЧКОВИЋ, БР.95/1

**ПРОЈЕКАТ:** УРБАНИСТИЧКИ ПРОЈЕКАТ  
ЗА ПОДРУЧЈЕ ГРАЂЕВИНСКОГ КОМПЛЕКСА ЗА ИЗГРАДЊУ ПОСЛОВНОГ ОБЈЕКТА-НАДСТРЕШНИЦЕ ЗА ГРАЂЕВИНСКИ МАТЕРИЈАЛ, НА КАТАСТАРСКОЈ ПАРЦЕЛИ 458/4, КО БОГОЈЕВИЋИ, У АРИЉУ, БОГОЈЕВИЋИ, ПОТЕС КАЛЕМИ

**ОДГОВОРНИ УРБАНИСТА:**  
ДИП.ИНЖ.АРХ.  
ЉИЉАНА ГЛИШИЋ ЈЕВЂОВИЋ  
ЛИЦЕНЦИЈА БРОЈ 200 0187 03

**УРБАНИСТА САРАДНИК:**  
МАСТ.ИНЖ.АРХ.  
АНА ЈЕВЂОВИЋ

**ЦРТЕЖ:** ПЛАН РЕГУЛАЦИЈЕ И НИВЕЛАЦИЈЕ

РАЗМЕРА	ФАЗА	ТЕХ. ДН.	ДАТУМ	ЛИСТ
Р 1:250	У-УП	У19-04-2	03. 2019.	6

Израда: Геодетска агенција ГЕОПројект Ариље  
Датум израде: 8.02. 2019.г  
Цртеж: Весна Јанковић, геоматар

Размера 1:250