

УРБАНИСТИЧКИ ПРОЈЕКАТ

ЗА ДОГРАДЊУ ТАЛОЖНИЦЕ У ОКВИРУ КОМПЛЕКСА МАЛЕ ХИДРОЕЛЕКТРАНЕ "ЈОВАНОВИЋИ"
НА РЕЦИ ПАЊИЦИ У ДОБРАЧАМА,
- ОПШТИНА АРИЉЕ -



ЛЕГЕНДА

- ГРАНИЦА КАТ. ПАРЦЕЛА
- ГРАЂЕВИНСКА ЛИНИЈА
- ИВИЦА КОЛОВОЗА
- ГРАВИТАЦИОНИ ЦЕВОВОД
- ВОДОЗАХВАТ
- ТАЛОЖНИЦА
- МЕСТО ЗА СЕРВИСНО ВОЗИЛО

ТАЛОЖНИЦА
Y 7 425 788.78
X 4 835 545.56

АНАЛИТИЧКО ГЕОДЕТСКИ ПОДАЦИ

T0. 7 425 828.83 4 835 524.68
T1. 7 425 828.16 4 835 534.38
T2. 7 425 816.17 4 835 551.87
T3. 7 425 799.87 4 835 547.48

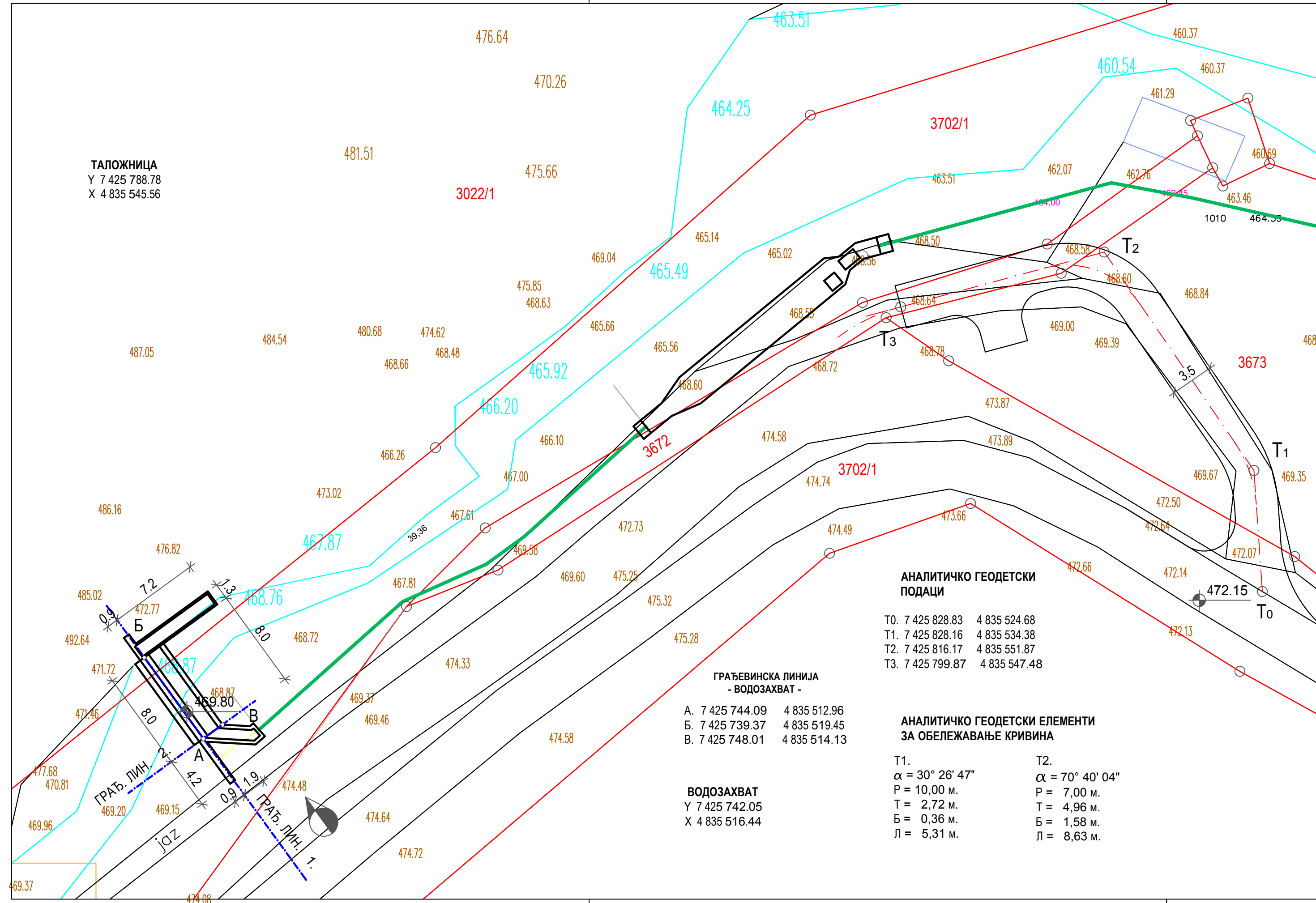
ГРАЂЕВИНСКА ЛИНИЈА - ВОДОЗАХВАТ -

A. 7 425 744.09 4 835 512.96
B. 7 425 739.37 4 835 519.45
B. 7 425 748.01 4 835 514.13

ВОДОЗАХВАТ
Y 7 425 742.05
X 4 835 516.44

АНАЛИТИЧКО ГЕОДЕТСКИ ЕЛЕМЕНТИ ЗА ОБЕЛЕЖАВАЊЕ КРИВИНА

T1. $\alpha = 30^\circ 26' 47''$ T2. $\alpha = 70^\circ 40' 04''$
P = 10,00 м. P = 7,00 м.
T = 2,72 м. T = 4,96 м.
B = 0,36 м. B = 1,58 м.
L = 5,31 м. L = 8,63 м.



Наручилац:	"VSP ENERGY" doo Дљин бб, Лучани		
Обрађивач:	"СГР МОДУЛ" доо Ужице Ужице, Ул. Краља Петра I бр. 112		
Одговорни урбаниста:	Ружа Пенезић, дипл. инж. арх. лиценца бр. 200 0501 03		
Назив цртежа:	ПЛАН САОБРАЋАЈА, РЕГУЛАЦИЈЕ И НИВЕЛАЦИЈЕ - ВОДОЗАХВАТ постројење		
Размера:	P 1:250		
Датум израде:	јун, 2023. год.	Бр. листа:	4